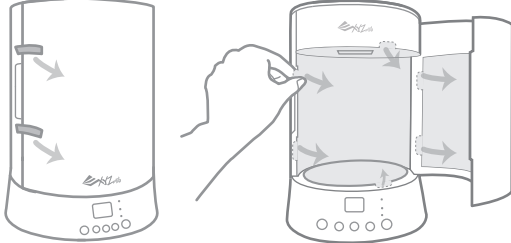


# Bedienungsanleitung XYZprinting UV-Härtungskammer

Die UV-Härtungskammer ist Bestandteil der 3D-Drucksysteme. Das UV-Gerät gibt konstante, zielgerichtete und konsistente UV-Strahlen ab, um das mit Photopolymer-Kunstharz ausgedruckte Objekt in kürzester Zeit auszuhärten. Durch die Nachhärtung erhöht sich neben der Härte auch die Beständigkeit der Druckobjekte.

## Auspacken

Öffnen Sie nach Entfernung des Verpackungsmaterials die Türklappe und ziehen Sie die durchsichtige Schutzfolie von den reflektierenden Flächen ab.



\*Bitte bewahren Sie alle Originalverpackungsmaterialien auf. Versenden Sie Ihr Produkt im Garantiefall in der Originalverpackung. Bei Versand ohne Originalverpackung können Produktschäden während des Transports auftreten; in diesem Fall müssen Sie die Reparaturkosten selbst tragen.

## Packungsinhalt



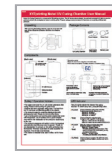
UV-Härtungskammer



Spannungsadapter



Netz Kabel

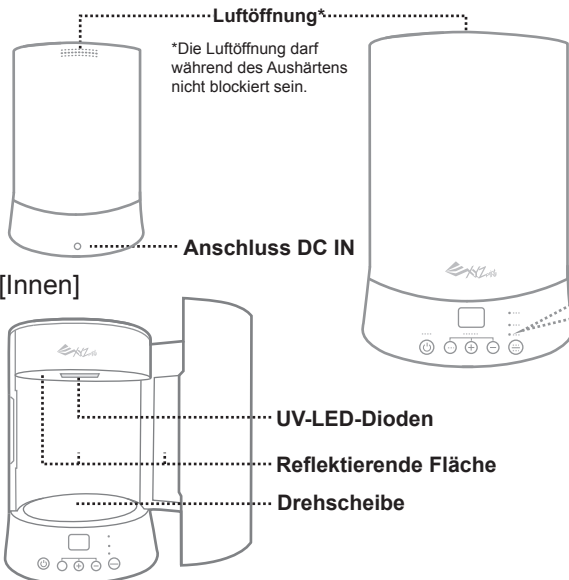
Bedienungsanleitung  
(dieses Faltblatt)

Garantiekarte

## Bestandteile

[Rückansicht]

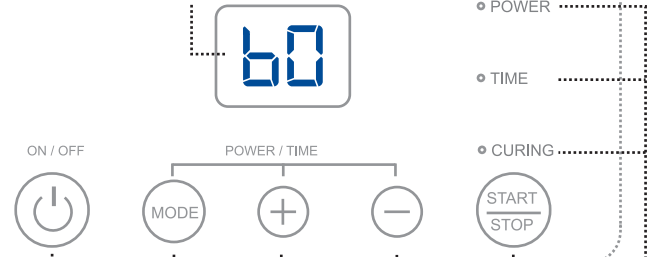
[Vorderansicht]



### Bedienpanel

Anzeige für die Einstellung von Leistungsstärke, Timer für die Aushärtungszeit oder Drehscheibe.

Wenn der Härtungsprozess läuft, wechselt die Anzeige zum Countdown-Zähler.



Ein/Aus-Schalter: Zum Einschalten des Geräts einmal drücken, zum Ausschalten länger gedrückt halten.

Schaltet in den Einstellmodus für die Leistungsstärke, zum Timer für die Aushärtungszeit oder zur Einrichtung der Drehscheibe.

Startet das Aushärten. Aushärten setzt aus, wenn während des Betriebs diese Taste betätigt wird.

Erhöht/reduziert die Leistungsstärke oder den Timer für die Aushärtungszeit oder aktiviert/deaktiviert die Drehscheibe.

## Sicherheits-/Betriebshinweise

- Die Glasabdeckung über den UV-LED-Dioden wird nach dem Härtungsprozess warm. Bitte vermeiden Sie jegliche Berührung mit der Glasabdeckung.
- Objekte fühlen sich unmittelbar nach dem Aushärten warm an. Die Hitze des UV-Geräts beeinträchtigt in keinster Weise die Qualität der Objekte.
- Das Produkt ist für die Aushärtung von mit Photopolymer-Kunstharz ausgedruckten Objekten ausgelegt. Bitte unterlassen Sie das Härten anderer Gegenstände.
- Verwenden Sie ausschließlich das im Lieferumfang des Produkts enthaltene Netzkabel und den zugehörigen Spannungsadapter. Bei der Verwendung anderer Netzkabel oder Spannungsadapter kann es zu Fehlfunktionen des Produkts oder zu Verletzungen des Bedieners kommen.
- Das Produkt wurde in puncto Sicherheit mit äußerster Sorgfalt entwickelt. Der Härtungsprozess setzt automatisch aus, wenn die Tür geöffnet wird. Demontieren Sie das Produkt unter keinen Umständen, damit die Sicherheit gewahrt bleibt. Wenn die Augen UV-Strahlen ausgesetzt werden, besteht Verletzungsgefahr. Durch eine Demontage erlischt außerdem die Garantie.
- Das Gerät ist zur professionellen Nutzung, nicht für den Heimgebrauch, vorgesehen.

## LED-Statusanzeige

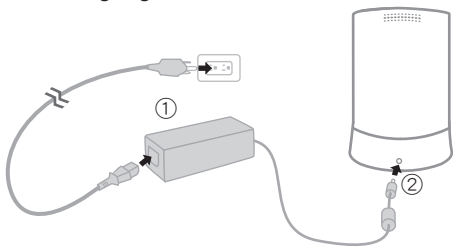
Die LED-Leuchten zeigen den Status der Härtungskammer an. Zum Ändern einer Einstellung drücken Sie auf die [MODE] (Modus)-Taste.

- POWER** Leuchtet, wenn die Einstellung der Härtungsleistung aktiviert wurde. Drücken Sie zum Anpassen der Leistungsstärke auf [+] oder [-].  
 Stärke 01 ■■■  
 Stärke 02 ■■■■  
 Stärke 03 ■■■■■
- TIME** Leuchtet, wenn die Einstellung des Timers für die Aushärtungszeit aktiviert wurde. Der Timer für die Aushärtungszeit kann auf 1 bis 60 Minuten eingestellt werden. Drücken Sie zum Anpassen der Zeit in Schritten von 1 Minute kurz auf [+] oder [-]. Halten Sie zum Anpassen der Zeit in Schritten von 5 Minuten die Taste [+] oder [-] länger gedrückt.
- POWER + TIME** Im Einstellmodus für die Drehscheibe leuchten beide LED-Anzeigen. Drücken Sie zum Einstellen der Drehscheibe [+] oder [-].  
 Einstellung 00 – Drehscheibe deaktiviert  
 (In dieser Einstellung können Objekte geräuschlos ausgehärtet werden. Falls das Objekt zu groß ist und nicht auf die Drehscheibe passt, können Sie die Drehscheibe auch deaktivieren.)  
 Einstellung 01 – Drehscheibe aktiviert  
 (In dieser Einstellung ist das Aushärten effizienter.)
- CURING** Leuchtet, wenn der Härtungsprozess läuft. Die LED-Anzeige blinkt, wenn der Härtungsprozess unterbrochen ist (etwa beim Öffnen der Türklappe).



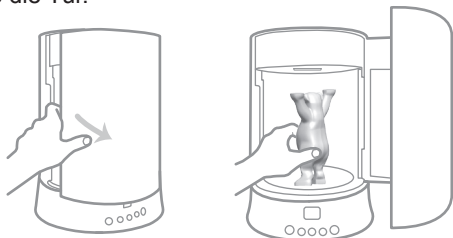
## Wie die UV-Härtung funktioniert

- Schließen Sie die Härtungskammer an die Stromversorgung an.



- ① Verbinden Sie das Netzkabel mit dem Spannungsadapter und schließen Sie das andere Ende an die Steckdose an.
- ② Schließen Sie den Spannungsadapter über den rückseitigen Anschluss DC IN an die Härtungskammer an.

- Öffnen Sie die Türklappe, stellen Sie das mit UV-Harz gedruckte Objekt auf die Drehscheibe und schließen Sie die Tür.

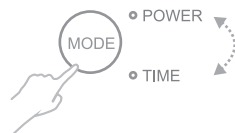


- Zum Einschalten des Geräts drücken Sie auf die [ON/OFF] (EIN/AUS)-Taste.



- Stellen Sie die Leistungsstärke, den Timer und die Drehscheibe je nach den Merkmalen des Druckobjekts ein.

- ① Schalten Sie zwischen den Setup-Modi um.



- ② Zum Einstellen der Leistung, der Aushärtungszeit oder zum Aktivieren bzw. Deaktivieren der Drehscheibe drücken Sie hier.



- ③ Drücken Sie hier, um das Aushärten zu starten.



## Wartung

- Prüfen Sie, ob die reflektierenden Flächen und die Glasabdeckung über den UV-LED-Dioden sauber sind.
  - Wischen Sie Harz- oder Alkoholrückstände mit einem fusselfreien Tuch ab, bevor Sie das Aushärten erneut starten.

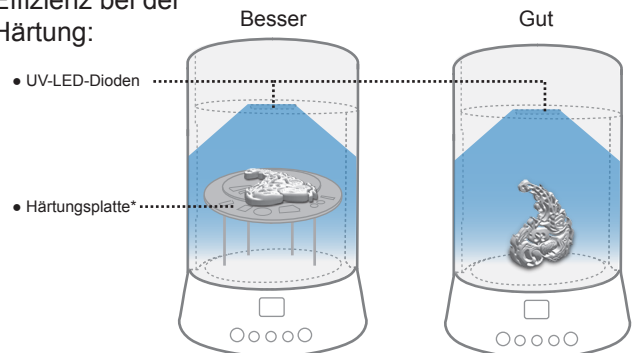
## Technische Daten

Modellnummer	3UD10
Lichtquelle	UV-LED $\lambda$ 385 nm
Max. Aushärtungsgröße	$\varnothing$ 180 x H 200 mm
Nutzlast der Drehscheibe	1,5 kg
UV-LED-Lampenleistung	16 Watt
Stromversorgung	DC IN 24 V 2,5 A
Betriebsbedingungen	Temperatur: 10–35 °C Luftfeuchtigkeit: 40–80 % rel. Luftfeuchtigkeit (ohne Kondensation)

## Richtlinien für die Härtung

- Die Kunstharz-Druckobjekte müssen absolut sauber sein.
  - Waschen Sie die Druckobjekte gründlich mit Alkohol ab.
  - Warten Sie, bis der Alkohol von den Oberflächen der Druckobjekte verdampft ist.
- Für maximale Effizienz bei der Härtung:
  - Stellen Sie das Objekt mittig auf die Drehscheibe.
  - Stellen Sie sicher, dass das Objekt möglichst ganz von den oben angebrachten LED-Dioden erfasst wird.
  - Breite Objekte können Sie eventuell schräg auf der Härtingsplatte aufstellen.
  - Bringen Sie kleine Objekte mit der Härtingsplatte näher an die UV-LED-Dioden heran.

Effizienz bei der Härtung:



### Hinweis

\*Sie können jedes Objekt als Stand verwenden oder das 3D Modell von der XYZprinting 3D Galerie herunterladen, indem Sie auf <http://eu.gallery.xyzprinting.com/> gehen und „SLA-Zubehör“ von den Kategorien auswählen. Laden Sie die 3D-Modelle des Aushärtungsständers herunter und drucken Sie sie aus.

- Drehen Sie das Objekt zur vollständigen Härtung regelmäßig um.

Der Härtingsprozess wird durch Öffnen der Tür unterbrochen. Sie können also jederzeit die Position des Objekts anpassen. Schließen Sie einfach die Türklappe wieder, um die Härtung fortzusetzen.

- Empfohlene Aushärtungseinrichtung für XYZprinting Harze:

XYZprinting Harz	Leistungsstärke (POWER)	Aushärtungszeit (TIME)
Allzweckharz (Grau/Klar/Weiß/Blau/Magenta)	03	10 Minuten

\*Anleitungen zum Aushärten funktionaler Harze von XYZprinting finden Sie auf den Produktseiten der XYZprinting-Website.

- Mit durchsichtigem und weißem Kunstharz gedruckte Objekte können sich nach dem Aushärten gelb verfärben.
- Überhärtung des Harzes führt zu übermäßiger Vergilbung.
- Rotieren Sie das Objekt und beginnen Sie den Aushärtungsvorgang erneut um sicherzugehen, dass das Objekt vollständig ausgehärtet ist.